

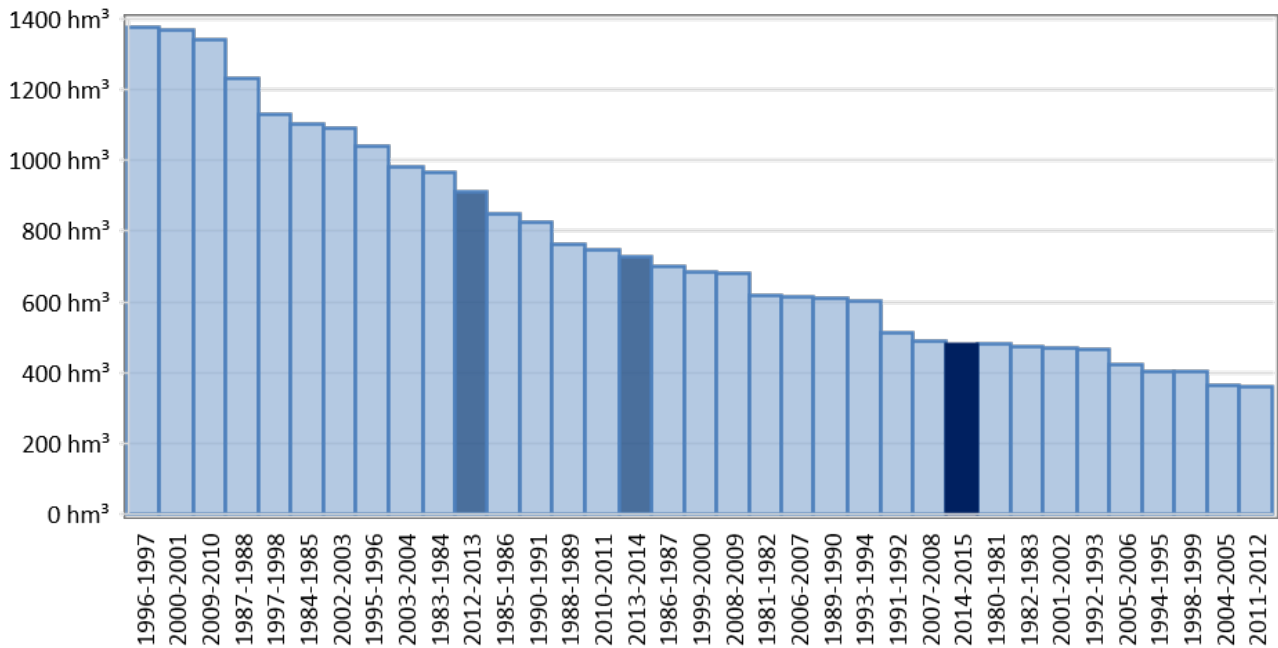
# **Malá situación en Entrepeñas y Buendía y aportaciones del año hidrológico 2014-2015**

escrito por Hidra | viernes, 30 de octubre de 2015

En el diario La Verdad del 30 /10/2015, en la [noticia que informa sobre la autorización del trasvase de octubre de 2015](#), se indica: *«La transferencia correspondiente a octubre coincide con la mala situación que atraviesa el Sistema Entrepeñas-Buendía. Terminó el año hidrológico con las terceras peores aportaciones de la historia del trasvase»*. Es evidente que la situación de Entrepeñas y Buendía es mala, pero **es erróneo que las aportaciones sean las terceras peores de la historia del trasvase**. Y un error mayor que se ignore, sistemática e intencionadamente, que la causa real de esta mala situación en Entrepeñas y Buendía es la gestión insostenible del trasvase.

En el informe [«Gráficos de la evolución de los indicadores de sequía \(Confederación Hidrográfica del Tajo\)»](#) del mes de octubre de 2015 se refleja el valor de 482,987 hm<sup>3</sup> de aportaciones entre octubre de 2014 y septiembre de 2015 (año hidrológico 2014-2015). Como se aprecia en la siguiente figura, en la que se muestran clasificadas las aportaciones entre 1980 y 2015, corresponden a las **décimas peores aportaciones de la historia del trasvase**:

### Aportaciones anuales en Entrepeñas y Buendía ordenadas de mayor a menor



Aportaciones anuales en Entrepeñas y Buendía, en el periodo 1980-2015, ordenadas de menor a mayor. Se destaca la del último año hidrológico (2014-2015) y, con menor intensidad la de los dos anteriores (2012-2013 y 2013-2014). Elaborado a partir de datos del Plan del Tajo, anuario de aforos del CEDEX (entre 2006 y 2011) e informes de indicadores de sequía de la Confederación Hidrográfica del Tajo (a partir de 2011).

Se puede observar también en el gráfico que las aportaciones de los dos años hidrológicos anteriores se encuentran dentro de la mitad de años con mayores aportaciones. **Se pone por tanto de manifiesto que ha bastado con un año de aportaciones algo inferiores para que colapse el sistema.**

Urge reconsiderar el planteamiento del trasvase Tajo-Segura. Las manipulaciones no solucionan el problema.